

Votre espace personnel est en ligne sur www.alpeshabitat.fr



- Gratuit
- Sécurisé
- Accessible 24h/24 7j/7

- Pour en savoir plus, nous vous invitons à découvrir ce service aux côtés de la famille Bienchessoï.
- Rendez-vous sur **notre chaîne YouTube** Alpes Isère Habitat ou sur notre site internet www.alpeshabitat.fr > Je suis locataire.



Flashez-moi



Une question ? Une demande ? Nous contacter ?



Depuis votre espace personnel, formulez votre demande et suivez l'évolution de son traitement par Alpes Isère Habitat.



Si vous souhaitez échanger avec un(e) conseiller(ère) clientèle, vous pouvez nous contacter par téléphone au **04 76 20 50 50** (du lundi au vendredi 9h-12h30 / 13h30-17h).



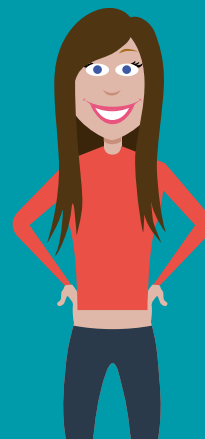
Nos points d'accueil sont également ouverts tous les jours*.

** Selon chaque point d'accueil les horaires peuvent varier. Pour en prendre connaissance, rendez-vous sur le site internet www.alpeshabitat.fr > Je suis locataire.*



Pour tous les problèmes techniques urgents en dehors des heures d'ouverture d'Alpes Isère Habitat contactez le **0 820 86 39 88***, numéro d'urgence accessible 7j/7 et les jours fériés.

** 0,12cts la minute + prix d'un appel local suivant opérateur*



Ne pas jeter sur la voie publique. Illustrations : Pierre-Marie Dormenil.



© Alpes Isère Habitat, janvier 2022.

ALPES ISÈRE
HABITAT OPH



Créez votre espace personnel en ligne et accédez à de nombreux services.

Dès aujourd'hui, gagnez du temps en gérant vos démarches avec Alpes Isère Habitat en toute sécurité.

Facilitez vos démarches avec Alpes Isère Habitat

- Formuler une demande* et suivre l'évolution de son traitement
- Consulter votre compte client et votre avis d'échéance
- Mettre à jour vos informations personnelles
- Transmettre votre attestation d'assurance habitation
- Régler votre loyer en ligne

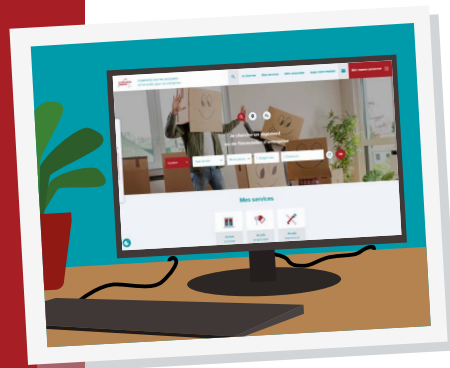
Et tout ceci **24h/24** et **7j/7** depuis votre ordinateur, votre tablette ou votre smartphone.

C'est possible grâce à votre espace personnel en ligne !

* Les informations communiquées sont directement enregistrées dans notre système informatique et sont suivies par nos conseillers(ères) clientèle afin de garantir une gestion optimale de vos demandes.



Comment accéder à votre espace personnel ?



1

Rendez-vous sur le site internet d'Alpes Isère habitat **www.alpeshabitat.fr** et cliquez sur « Mon espace personnel » en haut à droite de l'écran ou tapez directement l'adresse **<https://votre-espace-locataire.alpeshabitat.fr>** dans votre navigateur.

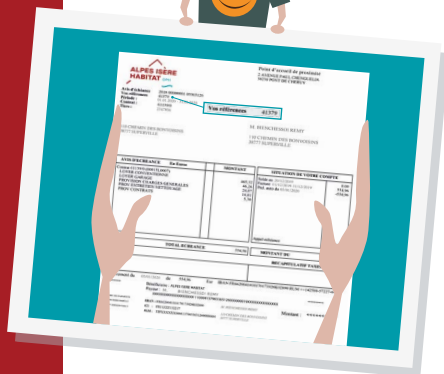
2

Cliquez sur **Inscription** > **locataire**



3

Munissez-vous de votre **référence client** (disponible sur votre avis d'échéance)



Comment créer votre espace personnel ?



ÉTAPE 1 :

Je saisis mes informations

- J'indique ma **référence client** relevée sur mon avis d'échéance
- Je renseigne le **nom, le prénom et la date de naissance*** du locataire principal du bail.

A noter : un seul espace personnel peut être créé par foyer.

** les informations personnelles (Nom, prénom et date de naissance) nécessaires à la création de votre espace sont celles que vous nous avez communiquées lors de la signature du bail. Si vous ne parvenez pas à créer votre compte, contactez-nous (contact.client@alpeshabitat.fr) pour les modifier.*

ÉTAPE 2 :

J'active mon compte

- J'indique une adresse mail valide et je choisis un mot de passe
- Je reçois un email de confirmation (je pense à vérifier mes emails indésirables)
- Pour activer mon compte, je clique sur le lien contenu dans l'email

ÉTAPE 3 :

Je profite des services offerts par mon espace personnel !